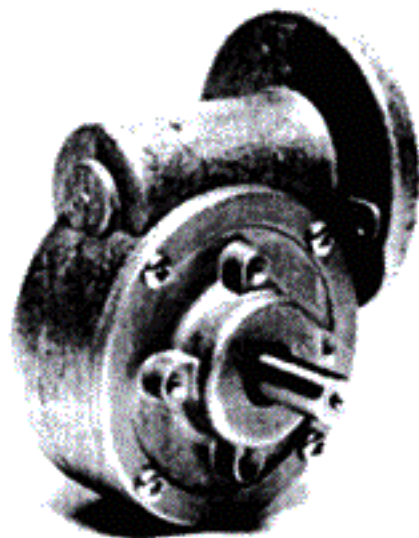
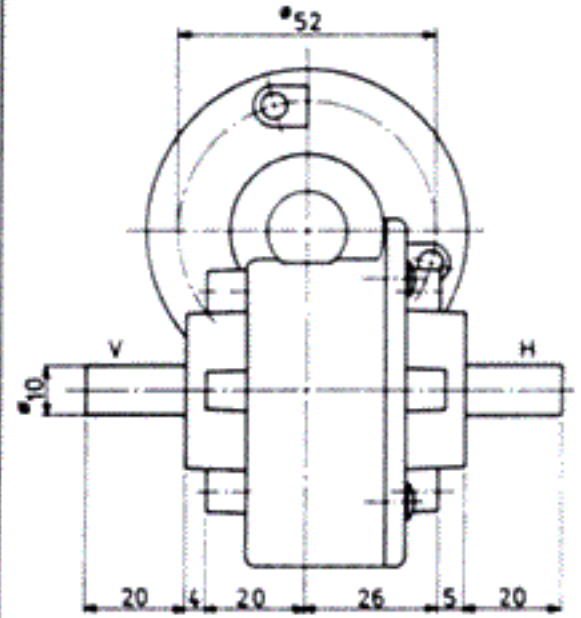
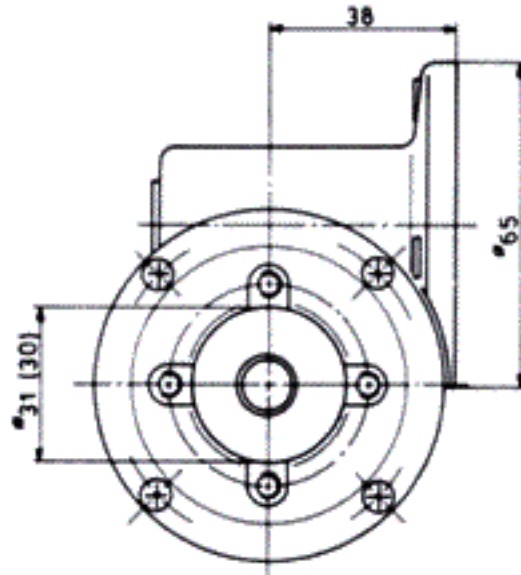
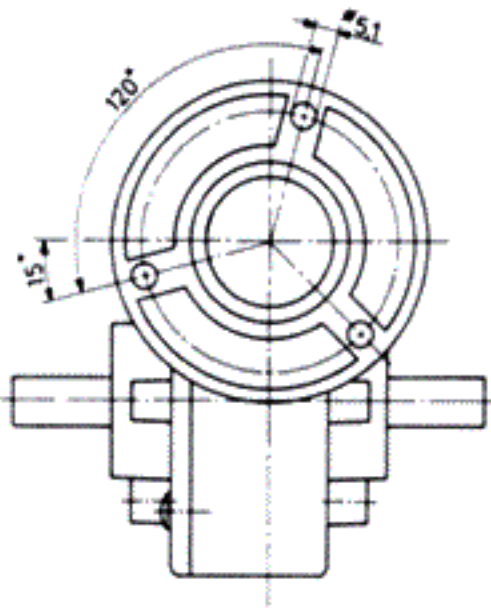
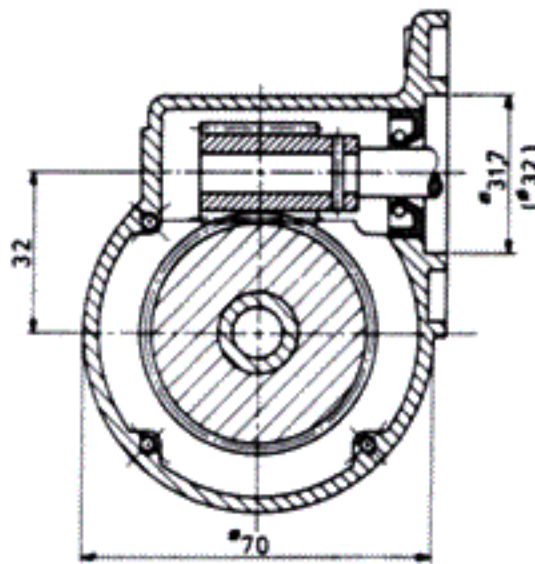


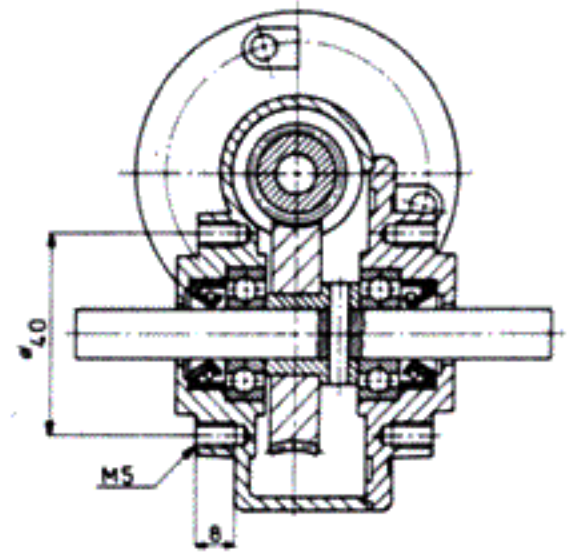
SNEKKEGEAR C-32



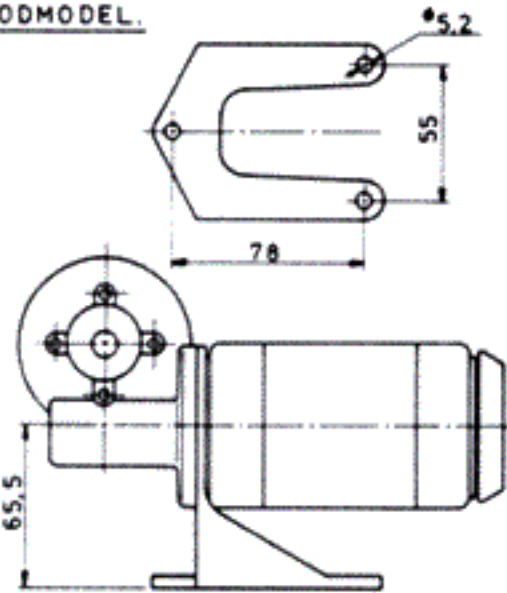
Længdesnit



Tværsnit



FODMODEL



SNEKKEHJUL

ETRONAX
BRONZE

SPECIALMATERIALE
EFTER BRUGERBEHOV

SNEKKE

DIN 9SMnPb36
ETG-100

SPECIALMATERIALE OG
VARMEBEHANDLING EFTER
BRUGERBEHOV

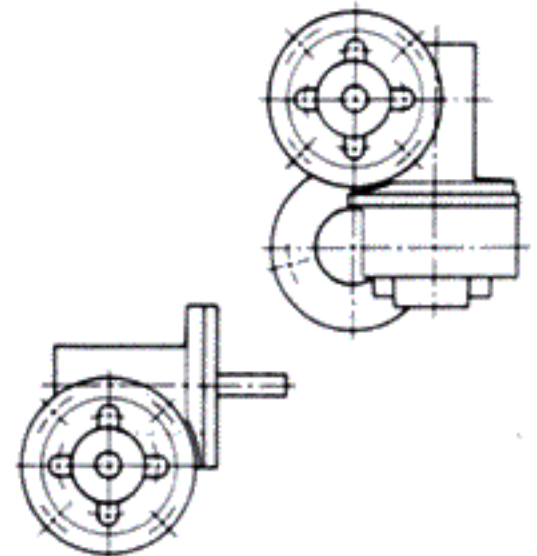
UDGANGSAKSEL

HØJREVENDT H
VENSTREVENDT V
DOBBELTVENDT HV

SPECIALUDFØRELSE
EFTER BRUGERØNSKE

UDVEKSLING	5:1	7:1	10:1	11:1	15:1	20:1	24:1	30:1	35:1	38:1	40:1	46:1	48:1	50:1	60:1	69:1
VIRKNINGSGRAD	0,80	0,74				0,66		0,53			0,52			0,43	0,43	0,40
TILFØRT 1360 U.min ⁻¹	Kw	0,25	0,22			0,15		0,11			0,09			0,07	0,06	0,06
	Nm	1,8	1,5			1,0		0,8			0,6			0,5	0,4	0,4
AFGIVET	Nm	7,0	11,4			13,9		12,3			13,2			10,6	10,9	11,6
	U.min ⁻¹	272	136			68		45			34			27	23	20

Eks. på SPECIALUDFØRELSE



Værdierne er vejledende (og uden sikkerhedsfaktor)

Værdierne er med driftfaktor = 1,0 og 80% drift.

Varmebehandlet snække og bronzehjul.

Ved omdr.>1500 U.min⁻¹ bør gearet monteres med snekken nedad.

Kan leveres i specialudførelser.

Kan leveres med motor (AC, DC)

Med etronaxsnekkéhjul regnes max. 50% effekttilførsel.